



## LOCATION DE VACANCES - CRICRI ET LYLY - MONTALIVET

### LOCATION DE VACANCES - CRICRI ET LYLY - MONTALIVET

Mobil home 6 personnes avec accès direct à la plage

<https://location-cricrietyly-montalivet.fr>





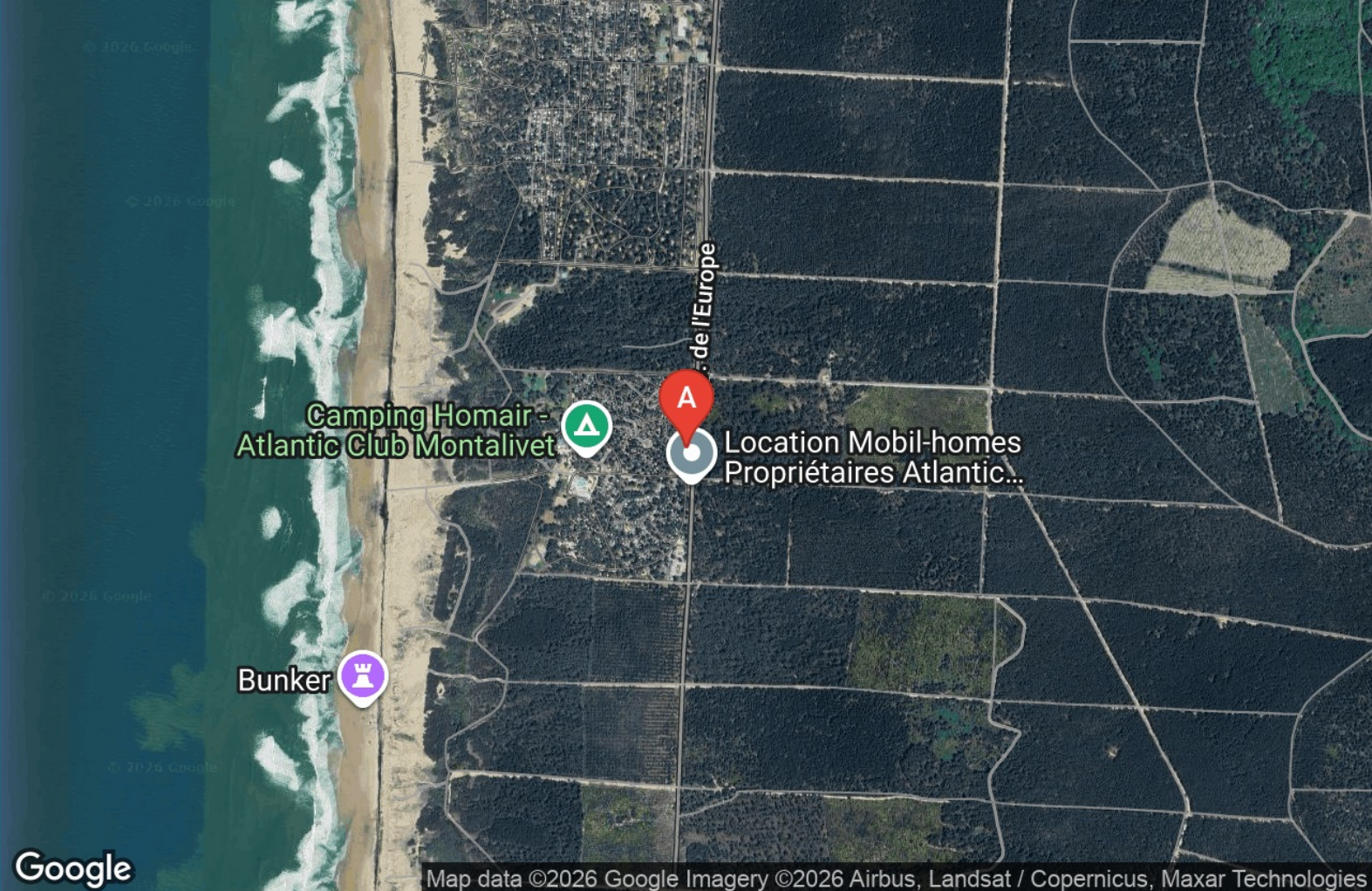
Evelyne DUJARDIN et Christian  
BECUWE

+33 6 71 60 35 60

+33 6 82 41 20 53

**A** Location de Vacances - CRICRI et LYLY -

Montalivet : Camping Atlantic Club Montalivet,  
Avenue de l'Europe 33930 MONTALIVET-LES-  
BAINS







## Location de Vacances - CRICRI et LYLY - Montalivet



Bungalow



6

personnes



2

chambres



0

m2

Vacances rêvées dans ce mobil home tout confort dans un camping 5\* avec accès direct à la plage, placement idéal pour la pratique du surf. Activités diverses et très variées On ne s'ennuie pas : il y en a pour tous les goûts et tout âge .Vous pourrez profiter d'un grand espace aquatique avec 2 grands bassins dont une piscine couverte, 2 petites piscines avec jeux pour les plus petits , plusieurs tobogans suivant les âges. De nombreux animateurs, surveillants de baignade seront vous aider à passer un magnifique séjour en saison estivale. Il y a également sur la station de Montalivet de nombreuses animations tel que : resto, bar concert, feux d'artifices parc acrobranche, karting

Visitez notre site internet pour plus d'infos-)











# Pièces et équipements

<i>Chambres</i>	Chambre(s): 2 Lit(s): 4  2 couchages supplémentaires dans la pièce de vie dont lit(s) 1 pers.: 2 dont lit(s) 2 pers.: 1	
<i>Salle de bains / Salle d'eau</i>	Salle de bains avec douche	Salle de bains privée
<i>WC</i>	Salle(s) d'eau (avec douche): 1 WC privés	
<i>Cuisine</i>	Cuisine Congélateur Réfrigérateur Four à micro ondes terrasse couverte avec salon de jardin bois	
<i>Autres pièces</i>	Terrasse	
<i>Media</i>		
<i>Autres équipements</i>	Lave linge collectif	Sèche linge collectif
<i>Chauffage / AC</i>	Chauffage Climatisation	
<i>Exterieur</i>	Salon de jardin	
<i>Divers</i>	Possibilité de faire des barbecues dans les zones communes prévues à cet effet.	

## Infos sur l'établissement



Communs



Activités



Réseaux



Stationnement

Parking



Services

Location de draps et/ou de linge



Extérieurs

Piscine partagée

Tennis

A savoir : conditions de la location

Arrivée		
Départ		
Langue(s) parlée(s)	Allemand	Français
Annulation/ Prépaiement/ Dépot de garantie		
Moyens de paiement	Chèques bancaires et postaux	Virement bancaire
Ménage		
Draps et Linge de maison		
Enfants et lits d'appoints		
Animaux domestiques	Les animaux ne sont pas admis.	

Tarifs (au 08/02/26)

Location de Vacances - CRICRI et LYLY - Montalivet

Minimum 3 nuits pour toutes les périodes , que cela soit en semaine ou en week-end.

Tarifs en €:	Tarif 1 nuit en semaine (L, M, M, J, D)	Tarif 1 nuit en weekend (V ou S)	Tarif 2 nuits weekend (V+S)	Tarif 7 nuits semaine
du 31/12/2025 au 11/04/2026				
du 11/04/2026 au 30/05/2026			45€	280€
du 30/05/2026 au 25/06/2026	47€			290€
du 25/06/2026 au 26/06/2026	85€			
du 26/06/2026 au 28/06/2026	115€			
du 28/06/2026 au 29/06/2026	85€			
du 29/06/2026 au 04/07/2026	80€			400€
du 04/07/2026 au 11/07/2026				900€
du 11/07/2026 au 18/07/2026				900€
du 18/07/2026 au 25/07/2026				930€
du 25/07/2026 au 01/08/2026				1010€
du 01/08/2026 au 15/08/2026				1120€
du 15/08/2026 au 22/08/2026				810€
du 22/08/2026 au 29/08/2026				670€
du 19/09/2026 au 31/12/2026				

# Mes recommandations

Les incontournables

Loisirs & activités

OFFICE DE TOURISME DE VENDAYS-MONTALIVET

WWW.VENDAYS-MONTALIVET-TOURISME.FR



## Atlantic Club Equestre - Ferme pédagogique

+33 6 08 47 43 18# +33 6 50 97 71 92

47, Avenue de l'Europe

0.1 km

VENDAYS-MONTALIVET



Boris, Dorine et son équipe vous accueillent à Montalivet. Au sein d'un camping, un petit havre de paix à 500 mètres de l'océan vous attend. Petite ferme et poneys pour les enfants, chevaux pour les plus grands, l'accès n'est pas réservé qu'aux clients du camping. Venez galoper le long des vagues pour les plus aguerris, ou profiter du calme de notre cavalerie pour les novices. Rien de mieux qu'une balade au bord de l'océan les sabots dans l'eau pour s'oxygéner. Un mini-golf est installé contre la ferme pour patienter, vous dégourdir ou bronzer. A très vite !



## Maya Surf School

+33 6 80 42 17 05

47 avenue de l'Europe

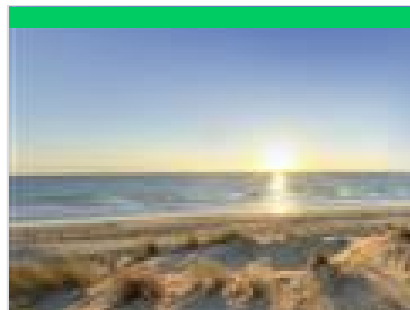
<https://www.ecoledesurfmontalivet.com>

0.4 km

VENDAYS-MONTALIVET



Située juste en face du spot, Maya Surf School dispense des cours individuels et collectifs de surf. En famille ou entre amis, venez découvrir des sensations de glisse exceptionnelles en paddle. Egalement à la location, un large choix de planches et de combinaisons.



## Plage Atlantic Club Montalivet

+33 5 56 09 30 12 +33 6 24 34 10 27

47 avenue de l'Europe

0.9 km

VENDAYS-MONTALIVET



La plage privée ACM de Montalivet se situe avenue de l'Europe dans un magnifique camping 5 étoiles. On y trouve d'ailleurs une école de surf. Étendez votre serviette sur le sable fin et profitez du soleil avant un petit plouf dans les vagues entre les drapeaux bleus ! Les animaux ne sont pas acceptés sur la plage en période estivale, se référer à la réglementation affichée à l'entrée de la plage.



## Circuit dans Montalivet-les-Bains

+33 5 56 09 30 12

62 Avenue de l'Océan

3.1 km

MONTALIVET-LES-BAINS



Connue pour ses belles vagues par les surfeurs, Montalivet bénéficie d'un emplacement privilégié sur la côte Atlantique entre l'océan et les pins maritimes. Cette station, assez récente, rappelle les plages californiennes grâce aux cabanes de sauveteurs turquoises qui habillent son paysage.



## Circuits VTT

+33 7 49 18 01 32

Pont de la Brède

3.7 km

VENDAYS-MONTALIVET



Empruntez les boucles VTT de Vendays-Montalivet soit le long de l'océan Atlantique, dans les marais ou encore forêt, un moment sportif en famille ou entre amis. Un circuit de trois boucles avec différents niveaux en fonction de sa forme physique. Les différentes boucles sont repérées sur une borne blanche avec un liséré jaune en fonction de leur difficulté par la couleur des flèches (niveau très facile : 30 km uniquement du Printemps à l'Automne - niveau facile : 30 km - niveau difficile 45 km). Un circuit de trois boucles avec différents niveaux en fonction de sa forme physique. Les différentes boucles sont repérées sur une borne blanche avec un liséré jaune en fonction de leur difficulté par la couleur des flèches (niveau très facile : 30 km uniquement du Printemps à l'Automne - niveau facile : 30 km - niveau difficile 45 km).



# Mes recommandations (suite)

Les incontournables

Loisirs & activités

OFFICE DE TOURISME DE VENDAYS-MONTALIVET  
[WWW.VENDAYS-MONTALIVET-TOURISME.FR](http://WWW.VENDAYS-MONTALIVET-TOURISME.FR)



**Sentier pédagogique du marais de la Perge**  
☎ +33 5 56 09 30 12  
💻 <https://www.vendays-montalivet-tourisme.fr>

**La Grange du Patrimoine**  
☎ +33 5 56 09 30 12  
Espace Jacques Sirougnat  
💻 <http://www.vendays-montalivet-tourisme.fr>

3.9 km  
📍 VENDAYS-MONTALIVET 🌳 3

Le Marais de la Perge est une vaste zone humide constituée d'un ensemble très étalé de marais anciennement pâturés où alternent zones bocagères, forestières et de grandes prairies ou roselières. Des fossés et des canaux ponctuent d'anciennes prairies de pâtures.

3.8 km  
📍 MONTALIVET-LES-BAINS 🏛️ 1

